

CONICAL BUSHINGS ARTICULATIONS CONIQUES

Primary Suspension
Suspension Primaire



- » Conical bushings are always installed in pairs and are used in primary suspension systems.
- » High isolation of structure-borne noise.
- » Damping of vertical oscillation and absorption of horizontal power.

- » *Les articulations coniques, montées par paires, assurent la liaison entre le châssis et le bras oscillant.*

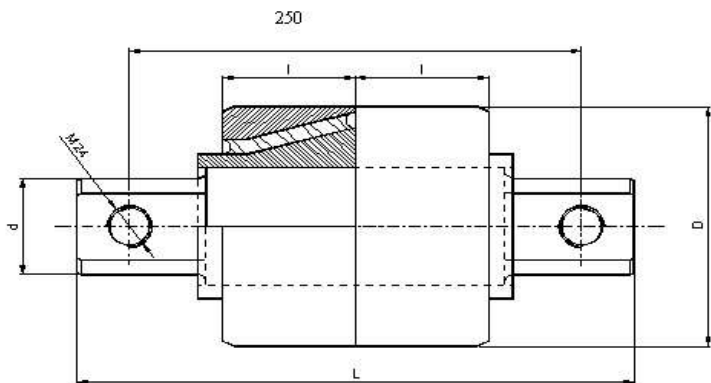


Fig. A

- M6221
- M6222
- M6225

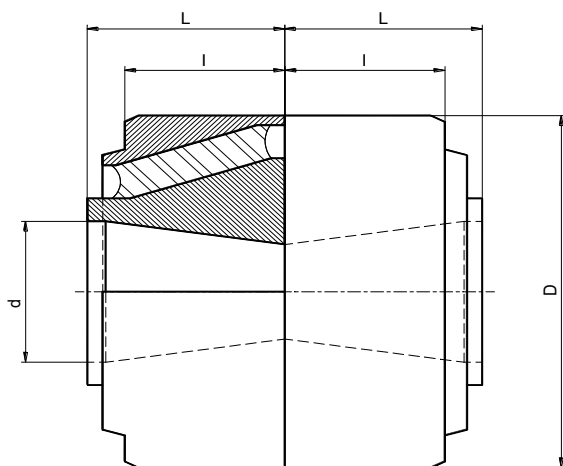


Fig. B

- M6069
- M6168
- M6180
- M6200
- M6206
- M6219
- M6244
- M6245

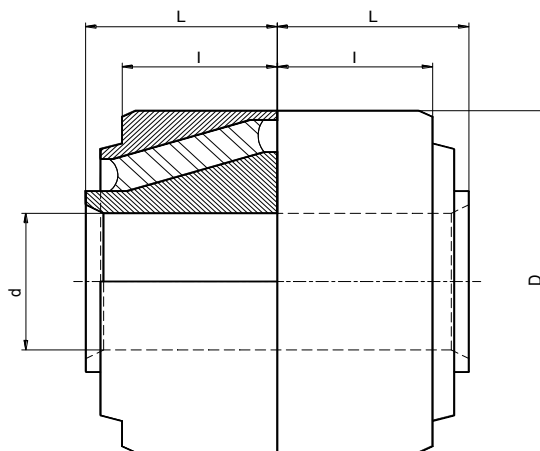


Fig. C

- M6193
- M6212

Reference	Fig.	ø D	ø d	L	l	Radial		Torsion axiale		Torsion conique		Axial	
						Fr	Kr	α	Kα	β	Kβ	Fa	Ka
		mm	mm	mm	mm	daN	daN/mm	°	m.daN/°	°	m.daN/°	daN	daN/mm
M6069	B	180	72	92,5	75	3000	5000	+/-5	15	+/-1	110	2400	1100
M6168	B	185	72	95	75	5500	5750 +/-750	+/-8	20	+/-1	50	5000	1675 +/-175
M6180	B	185	72	95	75	4500	5000 à 6500	+/-8	12,5	+/-2	100	4000	1500 à 1850
M6193	C	185	68	95	75	6300	5000 à 6500	+/-6	12,5	+/-2	100	4500	1500 à 1850
M6200	B	185	72	90,5	75	5500	5660					5000	1500 à 1850
M6206	B	185	72	90,5	75	5500						5000	1500 à 1850
M6212	C	190	68	95	75	7400	4825 à 5175	+/-5	50	+/-1	110	4300	2500 à 3500
M6219	C	190	72	95	75	4500	5000 à 6500	+/-8	12,5	+/-2	100	4000	1500 à 1850
M6221	A	140	56	285	70	7500		+/-5	7,4	+/-1	15	2600	
M6222	A	140	68	305	70	7500	2600	+/-5	12,5	+/-2	26		
M6225	A	185	68	300	88	6130	4000 à 5400	+/-5	20 à 30	+/-1	35	4300	2500 à 3800
M6244	B	180	70	92,5	75	2300	3250 +/-810	+/-5	30	+/-3	30	2000	670 +/-120
M6245	B	180	70	92,5	75	2300	3100 +/-620	+/-5	30	+/-3	50	2000	600 +/-90