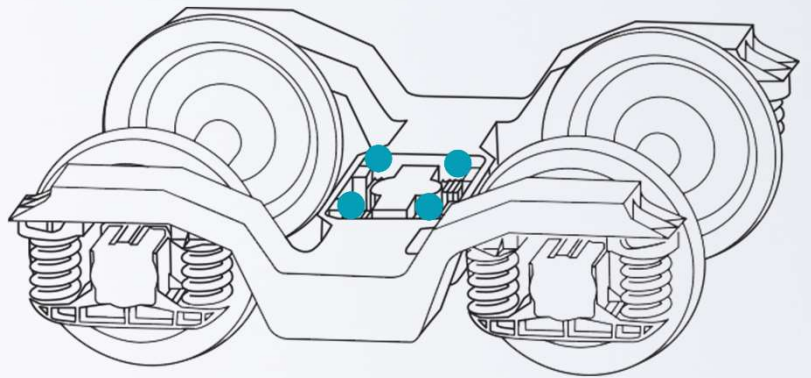


TRANSMISSION BLOCKS *BLOCS D'ENTRAÎNEMENT*

Car-bogie Transmission
Entraînement caisse-bogie



- » Traction blocks limit pic efforts generated between the car body and the bogie during acceleration and breaking phases.
- » In addition, their low lateral stiffness allows to reduce transversal efforts.

- » *Les blocs d'entraînement permettent de limiter la transmission des à-coups entre la caisse et le bogie lors des phases d'accélération et de freinage.*
- » *Leur souplesse latérale permet en outre de limiter les efforts transversaux.*

Fig. A

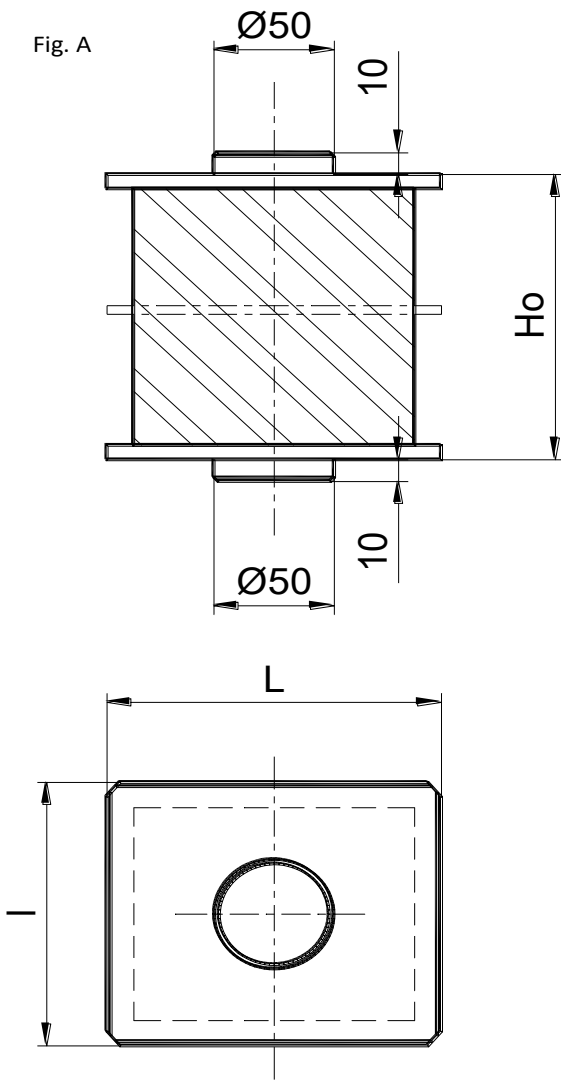
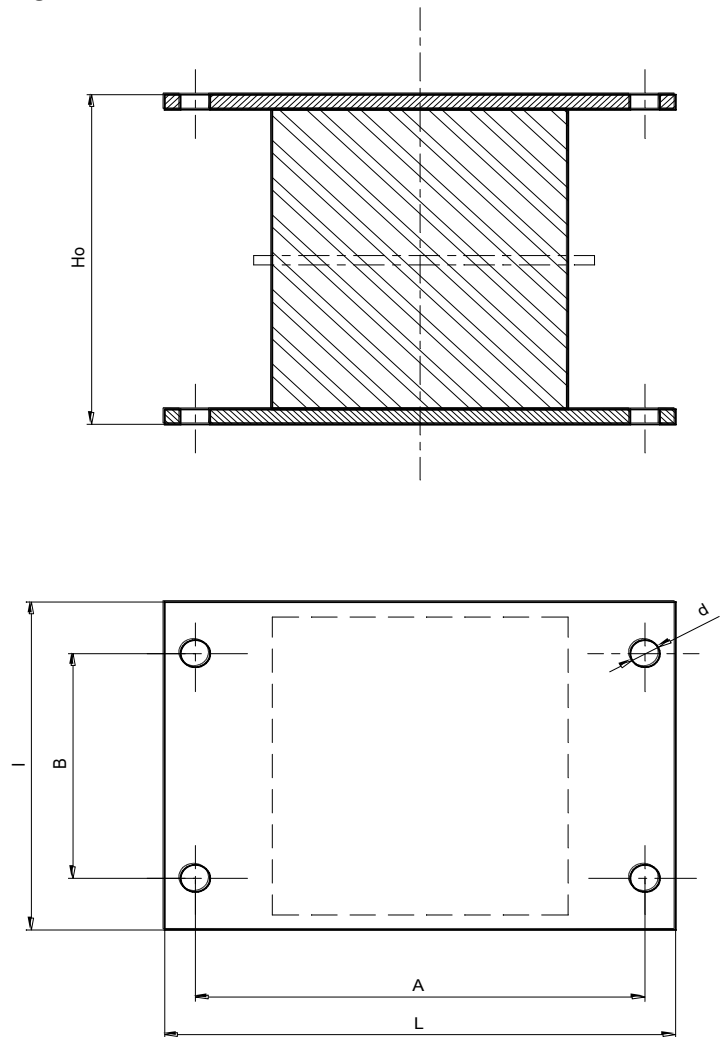


Fig. B



Reference	fig	L	l	Ho	Kc	A	B	d
		mm	mm	mm	daN/mm	mm	mm	mm
M4155	A	240	130	156 +/-1	336	214	102	13
M4234	noix de guidage	200	140	267	2050 +/-50	170	110	14
M4236	noix de guidage	200	140	267	2000	170	110	14
M4872	A	140	120	130	275 +/-50	-	-	axe central Ø50
M4877	B	230	118	135 +/-2	425 à 575	210	98	9
M4881	B	230	118	135 +/-2	1650 +/-20%	210	98	9
M4882	A	140	120	130	275 +/-50	-	-	axe central Ø50
M5806	noix de guidage	200	140	297	2000	170	110	14